

令和7年度版 中学校デジタル教科書 美術



誰でも使いやすいシンプルで
直感的なツールバー



拡大表示も自由自在

多彩な書き込み機能

何度も書いて消せるデジタル教科書。ペンやマーカー、スタンプ、図形ツールなど、多彩な書き込み機能をご用意しています。

教科書QRコンテンツをワンタッチで起動

豊富なコンテンツへスムーズにアクセス。また、先生や生徒自ら、任意のリンクを紙面に追加することも可能です。

ふせんを使ってもっと書き込み

キーボードで文字を打ち込めるふせん機能が学習の幅を広げます。台紙の色は自由に変更可能。透明にもできます。

充実の学習者支援機能

機械音声読み上げや総ルビ表示、反転表示機能などもしっかりと搭載。一人ひとりの学びやすさをサポートします。

美術

POINT

- ✔ 授業の各場面で使用できる「動画コンテンツ」
- ✔ 学びを深める「美術ワークシート」を収録
- ✔ 教科書QRコンテンツへスムーズにアクセス



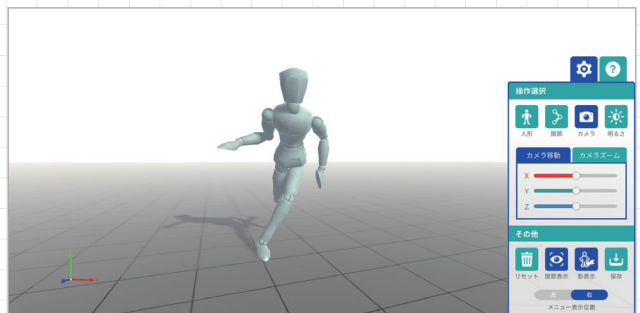
○ 動画コンテンツ

教科書掲載作家や作品、題材に関連した動画コンテンツを予定しています。学びをさらに深める場面で活用できます。



○ 美術ワークシートで学びを深める

1題材ごとに「導入」「展開」「まとめ」の3シートで構成されているので、授業の進度に合わせて使用できます。



○ 豊富な教科書QRコンテンツをより使いやすく

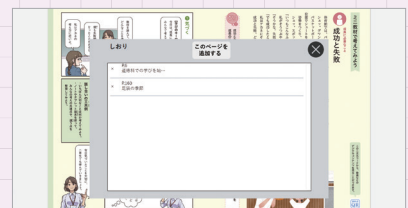
導入動画「学びのはじめに」や技法動画など、充実の教科書QRコンテンツへデジタル教科書ならスムーズにアクセスできます。

便利な機能は 新たなスタンダードへ



教科書内をキーワード検索

教科書内をキーワードで検索し、該当ページへとスムーズに移動できるようになりました。



ふり返りに便利なしおり機能

後から見返したいページには「しおり」を挟んでおくことが可能。一覧からワンタッチで開くことができます。



指導者用デジタル教科書(教材)

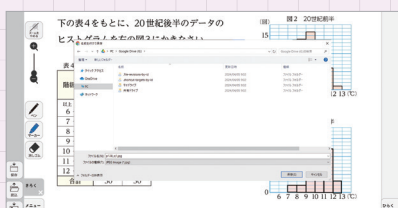
豊富なコンテンツを収録し、授業の中で先生が提示用教材としてご利用いただくものです。



学習者用デジタル教科書

紙の教科書と同一の内容を収録し、生徒のみなさんが個々の端末でご利用いただくものです。

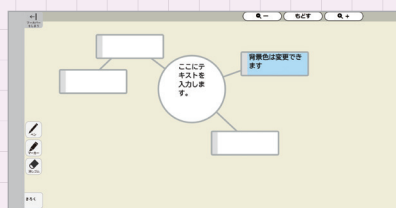
	指導者用デジタル教科書(教材)	学習者用デジタル教科書
コンコンテンツ一覧 (動画・ワークシートなど)	○	-
単独画像拡大機能	△ ※一部の画像に搭載	-
拡大表示機能	○	○
キーワード検索	○	○
書き込み機能 (ペン・付箋など)	○	○
外部リンク機能	○	○
リフロー 機械音声読み上げ	○	○
背景・文字の色の変更	○	○
ワークスペース機能	○	○
紙面切り取りツール	○	○
シンキングツール	○	○



書き込んだ内容をみんなと共有

紙面に書き込んだ内容をボタンひとつで画像化。サーバーにアップするなどして、クラスのみんなと共有できます。※

※授業の中での利用、および自学自習のための利用を原則としています。
研究会などでのご利用については教科書著作権協会にお問い合わせください。



シンキングツール

選べるフォーマットは全部で13種類。ふせんや画像の書き出しにも対応し、より多くの場面でご利用いただけるようになりました。

サポートサイト・ 体験版のご案内

より詳しい商品情報はこちらから
https://www.nichibun-g.co.jp/digital_support3/

詳細はこちら



クラウド配信システムでご提供

商品一覧はこちら

オンライン環境下でWebブラウザを通してアクセスいただくクラウド配信システムを採用。

※指導者用は、ご希望に応じてDVDのご提供を予定しております。



美術 デジタル教科書・教材の商品情報

商品名	学年	価格(税抜)	使用範囲	使用期間
指導者用デジタル教科書(教材) 教科書使用期間版	1 2・3上 2・3下 (全3巻)	教師用指導書に同梱	校内フリー ライセンス※1	教科書の使用期間に準じます。※3
学習者用デジタル教科書		410円	1ユーザーにつき、 1ライセンス※2	ライセンス発行年度の末日(3/31)まで※4

※1:ご利用開始時は使用上限を50ライセンスまでとさせていただきます。超過される場合は別途ご相談ください。

※2:児童・生徒1人につき、1ライセンスが必要です。1ライセンスを複数の児童・生徒で使用することはできません。

※3:対応する教科書の発行期間中ご利用いただけます。

※4:同一児童・生徒の利用に限り、教科書発行期間中は翌年度以降も継続利用できます。

動作環境

	Windows	iPad	Chromebook
OS	Microsoft Windows 10/11 (日本語版) Home、Pro (Windows 10S/11S(Sモード)は除く)	iPad OS	Chrome OS
推奨メモリ	上記OSが快適に動作すること		
ディスプレイ (画面の解像度)	1,366×768以上	Retinaディスプレイ以上	1,366×768以上
ブラウザ	Microsoft Edge Google Chrome	Safari	Google Chrome

※一部機能や見た目など、OS/ブラウザの仕様により差異があります。

※表示ソフトウェアは「みらいスクールプラットフォーム」を採用しています。

・Windows、Microsoft Edgeは、マイクロソフト企業グループの商標または登録商標です。

・iPad、iPadOS、Safari、Retinalは、Apple Inc.の商標または登録商標です。

・ChromeOS、Chromebook、Google ChromeはGoogle LLCの商標または登録商標です。

※その他、本パンフレットに記載されている商品またはサービスなどの名称は、各社の登録商標または商標です。本パンフレットの本文中では™、®マーク等は明記していません。

ご注文は、販売代理店にて承ります。

日本文教出版株式会社

発行 日本文教出版株式会社
住所 〒558-0041 大阪市住吉区南住吉4-7-5
TEL 06-6692-1261 (代表)

お問い合わせ

<https://www.nichibun-g.co.jp/>

TEL:06-6695-1771 FAX:06-6606-5171 (大阪本社業務部)

本記載内容および仕様は予告なく変更する場合があります。CD22390 2024年8月 発行