

指導者用  
学習者用

## デジタル教科書 デジタル教材のご案内

LINEUP

- 指導者用デジタル教科書(教材)
- 学習者用デジタル教科書
- 学習者用デジタル教科書+デジタル教材

各種サンプル版が  
体験できます！  
内容紹介はこちら



資料読解を主眼とした提示資料の工夫

## 指導者用デジタル教科書(教材)

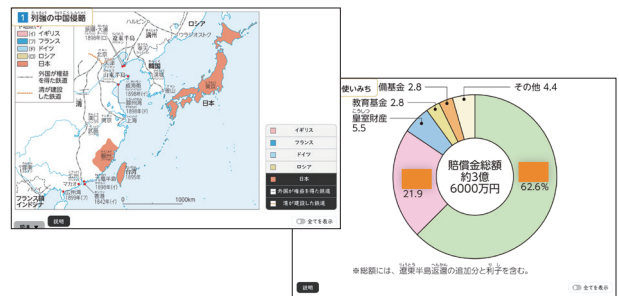
### ■ 豊富な資料で NEW!

各章の冒頭に導入動画が加わり、動画教材がより充実しました。映像や、紙面に掲載できなかった資料を使用した動画で、「より深い学び」を実現します。



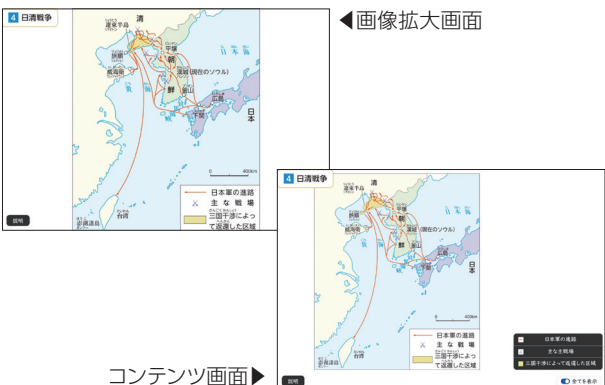
### ■ 「見せない」効果

資料を要素ごと、凡例ごとに表示することができます。ポイントになる部分がめくり紙で隠れた状態で表示できます。「見せない」ことで発問しやすく、生徒の予想や考えを引き出す授業を展開しやすくなります。



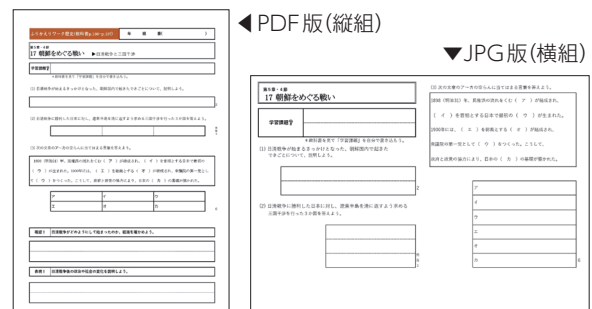
### ■ 大きく提示 NEW!

「大きく表示することを優先した画面」と「さまざまな機能が搭載されたコンテンツ画面」を用意しました。指導場面や目的によって使い分けると効果的です。



### ■ 大切な「まとめ」に

各見開きごとのワークシートはPDF版とJPG版がダウンロードできるため、生徒への配付が容易です。JPG版は、授業支援システム等でご利用いただくと便利です。



ツールバー「教科コンテンツ」から表示できます。

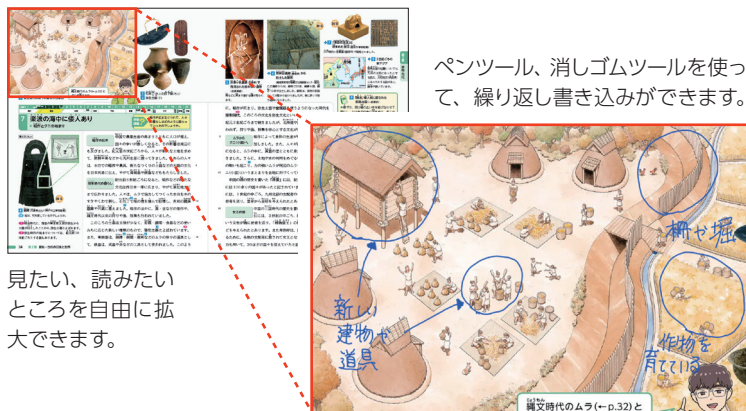
その他、学習者用デジタル教科書+デジタル教材と同様に、関連資料表示機能、思考ツール等(※裏面参照)も搭載しています。

個の学びを保障する生徒の強い味方

# 学習者用デジタル教科書

## ■ ビューアの基本機能

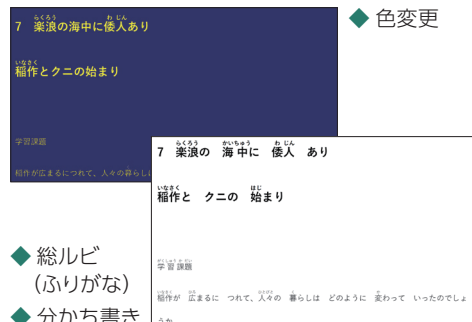
### ● 拡大&書き込み機能



ペンツール、消しゴムツールを使って、繰り返し書き込みができます。

見たい、読みたいところを自由に拡大できます。

### ● 充実の学習者支援機能



◆ 色変更

◆ 総ルビ (ふりがな)

◆ 分かち書き

ほかにも、音声読み上げ、書体／文字サイズ／行間変更に対応しています。

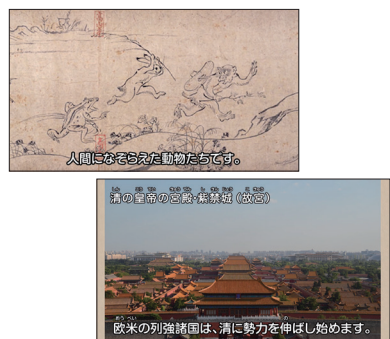
豊富なコンテンツで主体的な学びをサポート

## 学習者用デジタル教科書 + デジタル教材 **NEW!**

※学習者用デジタル教材は単体では動作しません。

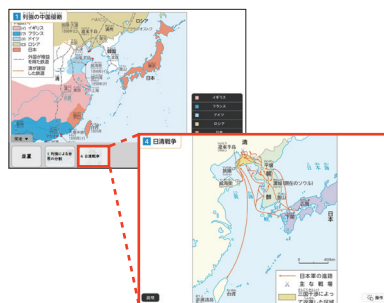
### ■ いつでも何度でも

自分のペースで繰り返し視聴できます。調べ学習や予習、復習などにも活用いただけます。



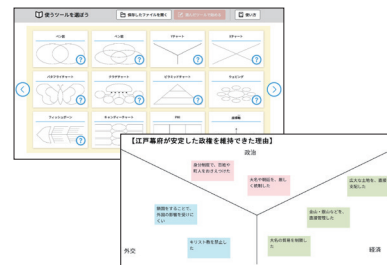
### ■ つながりをつくり

比較するべき資料や関連付けた資料をすぐに確認できます。学習のつながりを意識して学びを進めることができます。



### ■ 自分の言葉で

課題の把握、整理、探究の際に役立ちます。紙面アイコンから、課題に適した思考ツールが表示されるため、すべての生徒が安心して取り組みます。



指導者用デジタル教科書(教材)と同様に、凡例・要素別表示、めくり紙、画像拡大等も搭載しています。

### 販売について

- クラウド配信での提供を原則といたします。クラウド配信が利用できない場合は、ご相談ください。
- 「指導者用デジタル教科書(教材)」は、下記価格に年数を乗じた複数年間ライセンスの購入が可能です。

商品名	学年	価格
指導者用デジタル教科書(教材)	—	26,400円(本体24,000円+税)
学習者用デジタル教科書	—	990円(本体900円+税)
学習者用デジタル教科書+デジタル教材	—	2,640円(本体2,400円+税)

#### 【ライセンス数】

- 「指導者用デジタル教科書(教材)」は、1校あたり50ライセンスです。
- 「学習者用デジタル教科書」「学習者用デジタル教科書+デジタル教材」は、1ユーザー1ライセンスです。

#### 【ライセンス期間】

- 「指導者用デジタル教科書(教材)」は、1年間ライセンス(3月末まで)の価格です。なお、4年間一括購入により、教科書使用期間の使用が可能です。
- 「学習者用デジタル教科書」「学習者用デジタル教科書+デジタル教材」は、3年間ライセンス(3年めの3月末まで)の価格です。

動作環境			
対応OS	Windows10/11	iPadOS17以降	Chrome OS
対応ブラウザ	Google Chrome、Microsoft Edge	Safari	Google Chrome
CPU/メモリ	上記OSが快適に動作すること。		
画面解像度	1366×768px以上(1920×1080px程度を推奨) ※設定により一部表示できない場合がございます。		
通信環境	1クライアントあたり最低1Mbps(3Mbps以上推奨)の転送速度を確保できること。		
ブラウザの設定	JavaScript : ON Cookie : ON ※記載外のOS・ブラウザでは正常に表示されない場合がございます。		

※開発元のサポートが終了した場合は、動作保証対象外となります。



※本資料に記載の内容、製品の仕様は、予告なく変更することがあります。

※本資料は、一般社団法人教科書協会が定めた「教科書発行者行動規範」に則り、配付が許可されているものです。

2024.9

〒135-0063 東京都江東区有明3-4-10 TFTビル西館 TEL 03-5579-6278 (代表) FAX 03-5579-6444 <https://www.kyoiku-shuppan.co.jp/>