

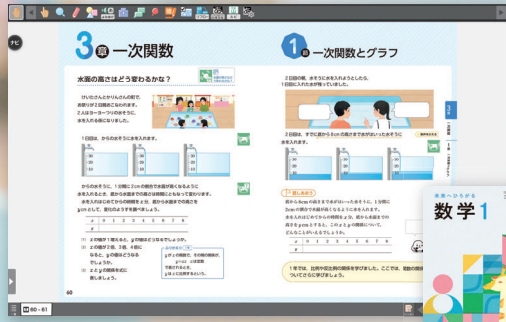
指導者用 学習者用

デジタル教科書・教材

啓林館 R7年度中学校数学

未来へひろがる

数学



紙の教科書を **超**えて、その **先**へ

指導者用デジタル教科書 (教材)



啓林館デジタル教科書・教材は「超教科書」ビューアを採用しています。

価格

教科書使用期間版

各学年 **99,000円**
(本体価格90,000円+税10%)

1年間版

各学年 **29,700円**
(本体価格27,000円+税10%)

授業でクラス内すべての生徒を対象に教科書紙面やコンテンツを電子黒板やプロジェクトで拡大提示できる校内ライセンスフリーの商品です。学校内の先生が使われる指導者用端末であれば複数台ご使用いただけます。※指導書同梱版もございます。

コンテンツー指導者用・学習者用共通ー

yがxの関数で、次の①～④の式で表される時、一次関数であるものすべてを選びなさい。

① $y = -\frac{3}{2}x$ ② $y = \frac{3}{x}$
 ③ $y = -\frac{1}{x}$ ④ $y = -2x + 1$

① ② ③ ④

フラッシュカード

重要用語や計算を繰り返し練習して、基礎・基本の定着をはかります。

シミュレーション

図や写真を実際に動かして観察することで、試行錯誤しながら学ぶことができます。

静止画スライドアニメーション

動きがイメージしにくいものを、教科書のイラストを用いてイメージしながら確認することができます。

動画

道具の使い方を、何度も繰り返し見ることができます。

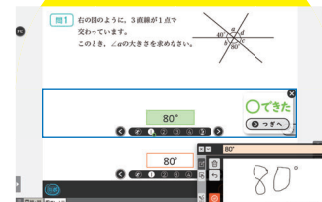
進化したワークコンテンツ

学習要素



学習指導要領コードを元にして独自に細かく設定しなおした【学習要素】を用いた機能を実装しています。同じような学習内容の検索や練習問題の検索ができます。
 また、系統的なふりかえりによる、既習内容の復習や確認ができます。

手書き認証・自動採点要素



手書き認証では、数字や単位記号だけでなく、分数や式も認識します。コンテンツ上で問題を解き、答えを書き込むと、すぐに採点されます。

学習進捗



生徒が問題を解いた際の進捗や正誤の状況が、指導者用デジタル教科書(教材)で確認できます。生徒の進捗状況や間違いやすい問題を教師が把握することができ、授業の進度調整や個別最適な学び、確実な基礎基本の定着に役立てていただけるコンテンツです。

商品ラインナップ

学習者用デジタル教科書

教科書紙面 基本機能 特別支援機能

QRコンテンツ

価格

1人あたり/1年間

各学年**660円** (本体価格600円+税10%)

紙の教科書と同じ紙面が収録されており、拡大表示やかきこみ、保存などのビューア機能はもちろん、暗記ペン、超しおりを実装しています。

学習者用デジタル教材

基本機能 **学習者用コンテンツ**

価格

1人あたり/1年間

各学年**660円** (本体価格600円+税10%)

シミュレーションや動画、フラッシュカードなどの豊富なコンテンツが使用できる学習者用の商品です。
※教科書紙面は含まれておりません。

学習者用デジタル教科書 + 教材セット

教科書紙面 基本機能 特別支援機能

QRコンテンツ **学習者用コンテンツ**

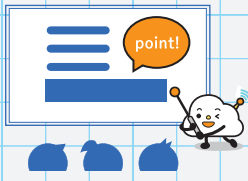
価格

1人あたり/1年間

各学年**990円** (本体価格900円+税10%)

学習者用デジタル教科書に豊富なコンテンツ(シミュレーションや動画など)の学習者用デジタル教材がセットになった商品です。
※別々に単体をご購入いただくよりお得です。

便利な機能+特別支援



超しおり

先生の板書を簡単に

板書をあらかじめ「超しおり」で用意し、切り替えることでスライドショーのように見せることも可能になります。

- ✓ ページ数だけでなく、対象のページへの書き込み情報を保存。
- ✓ 1ページに複数の「超しおり」をつけて、時系列で書き込みを振り返ることが可能。
- ✓ 保存した「超しおり」はファイルとしてエクスポートし、他の端末にインポートすることが可能。

生徒の意見を共有

先生⇄生徒はもちろん、生徒同士で「超しおり」を共有すれば、対話的な学習も可能になります。



暗記ペン

直感的に使える

暗記ペンを使うと不透明な色のマーカーで紙面を隠すことができます。隠した部分を押しとマーカーで隠されていた部分が半透明になり紙面が見えるようになります。



特別支援機能

子どもたち一人ひとりのために

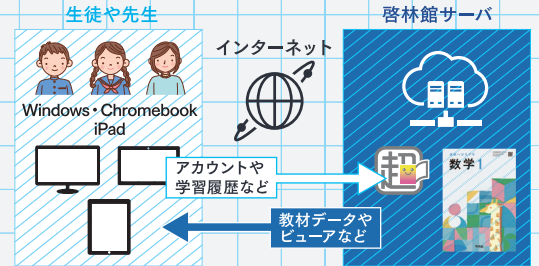
紙媒体の教科書のみを使用して学習することが困難な子どもたちのための学習支援機能を搭載しています。



クラウド版

啓林館側のサーバから配信され、各端末からはブラウザで使用する「クラウド版」での提供になります。端末へのインストール等の作業は不要ですが、アカウントの作成が必要です。また、オンライン環境が必須です。

※指導者用に限りインストールアプリ版 (Windows/iPad) もご用意いたしますが、アプリ版の場合は、進捗管理機能などご使用いただけない機能がございます。



Windows

動作環境

●OS: Windows11、10(64bit 日本語版)を推奨 ※Sモードは対象外 ●解像度: 1366×768px以上(1920×1080px程度を推奨) ●メモリ: 4GB以上 ●画面の表示色数の設定: 32ビットカラー ●CPU: Core i3以上を推奨 (2016年8月以降発売のCeleronでも動作を確認しています。)

ブラウザ

Google Chrome、Microsoft Edgeの最新版を推奨

iPad

●OS: 最新2バージョン ●解像度: Retina 解像度のiPad ●対応端末: 最新2バージョンのOSをサポートするもの(動作確認済み iPad、iPad Air)

Safari最新版を推奨

Chromebook

●OS: ChromeOS 最新版 ●解像度: 1366×768px以上 ●メモリ: 4GB以上

Google Chromeの最新版を推奨

●ブラウザ版をセンターサーバおよび校内サーバでご利用するには、Web配信が快適にできる環境(Windows Server 2012以上)が必要になります。 ●ブラウザ版、クラウド版はネットワーク接続が必須です。 ●Windowsは、マイクロソフト社の登録商標です。 ●iPad、iPadOSは、米国および他の国々で登録されたApple Inc.の商標です。 ●ChromeOS、ChromebookはGoogle LLCの登録商標です。

R7年度以降版数学デジタル教科書・教材についてはこちら

デジタル教科書・教材の機能やスペックなどの詳細については下記URLよりご覧いただけます。

<https://digi-keirin.com/r7-dtext/jsugaku.html>



<https://www.shinko-keirin.co.jp/keirinkan/>

本 社	〒543-0052 大阪市天王寺区大道4-3-25	06-6779-1531
東京支社	〒113-0023 東京都文京区向丘2-3-10	03-3814-2151
北海道支社	〒060-0062 北海道札幌市中央区南二条西9-1-2 サンケン札幌ビル1階	011-271-2022
東海支社	〒460-0002 名古屋市中区丸の内1-15-20 ie丸の内ビルディング1階	052-231-0125
広島支社	〒732-0052 広島市東区光町1-10-19 日本生命広島光町ビル6階	082-261-7246
九州支社	〒810-0022 福岡市中央区薬院1-5-6 ハイビルズビル5階	092-725-6677