

指導者用

学習者用

デジタル教科書・教材

未来へひろがるサイエンス

啓林館 R7年度中学校理科

science
Digital Textbook



紙の教科書を **超**えて、その **先**へ

指導者用デジタル教科書 (教材)



啓林館デジタル教科書・教材は「超教科書」ビューアを採用しています。

価格

教科書使用期間版

各学年 **99,000円**
(本体価格90,000円+税10%)

1年間版

各学年 **29,700円**
(本体価格27,000円+税10%)

授業でクラス内すべての生徒を対象に教科書紙面やコンテンツを電子黒板やプロジェクトで拡大提示できる校内ライセンスフリーの商品です。学校内の先生が使われる指導者用端末であれば複数台ご使用いただけます。※指導書同梱版もございます。

コンテンツ指導者用・学習者用共通



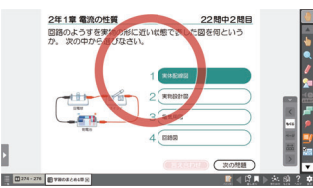
動画

単元内容に関連性の高い動画を多数載せており、授業中や家庭学習などで活用することで、生徒の興味関心を高め、安全に学習に取り組むことができます。



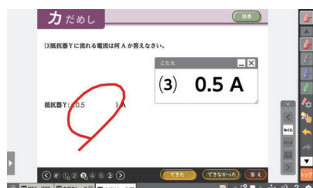
ワーク

教科書の書き込みマークに対応して、自分の考えを書きこんだり、モデルを作成したりする補助コンテンツをご用意します。



フラッシュカード

実験器具の操作や単元の学習内容に関する問題を解いて、自動で正誤が分かるコンテンツです。自主学习、反復学習で基礎基本の定着をはかります。



かためし

応用する力を育てる問題に、自己採点形式で取り組むことができます。解答の記述、書き込みの内容が保存されます。

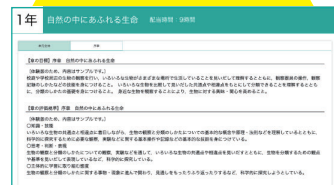
充実した授業サポート

実験観察のスライドショー



教科書の実験・観察の手順をスモールステップでスライドショーにしています。拡大提示でご活用いただくことで、授業での説明や実験室での進行管理に役立ていただけます。

授業準備コンテンツ



評価規準・安全指導・コラムなど、授業準備に役立つコンテンツをご用意します。

学習進捗



基礎基本の内容の確認問題を扱ったフラッシュカードに集約機能が搭載されます。学習者用デジタル教材を使用して子どもたちが問題を解いた際の進捗や正誤の状況が、指導者用デジタル教科書(教材)で確認できます。進捗状況や間違いやすい問題を把握することができ、授業の進度調整や個別最適な学び、確実な基礎基本の定着に役立ていただけるコンテンツです。

商品ラインナップ

学習者用デジタル教科書

教科書紙面 基本機能 特別支援機能

QRコンテンツ

価格

1人あたり/1年間

各学年**880円** (本体価格800円+税10%)

紙の教科書と同じ紙面が収録されており、拡大表示やかきこみ、保存などのビュー機能はもちろん、暗記ペン、超しおりを実装しています。

学習者用デジタル教材

基本機能 **学習者用コンテンツ**

価格

1人あたり/1年間

各学年**660円** (本体価格600円+税10%)

シミュレーションや動画、フラッシュカードなどの豊富なコンテンツが使用できる学習者用の商品です。
※教科書紙面は含まれておりません。

学習者用デジタル教科書 + 教材セット

教科書紙面 基本機能 特別支援機能

QRコンテンツ **学習者用コンテンツ**

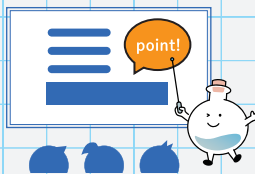
価格

1人あたり/1年間

各学年**1,100円** (本体価格1,000円+税10%)

学習者用デジタル教科書に豊富なコンテンツ(シミュレーションや動画など)の学習者用デジタル教材がセットになった商品です。
※別々に単体をご購入いただくよりお得です。

便利な機能+特別支援



超しおり

先生の板書を簡単に

板書をあらかじめ「超しおり」で用意し、切り替えることでスライドショーのように見せることも可能になります。

- ✓ ページ数だけでなく、対象のページへの書き込み情報を保存。
- ✓ 1ページに複数の「超しおり」をつけて、時系列で書き込みを振り返ることが可能。
- ✓ 保存した「超しおり」はファイルとしてエクスポートし、他の端末にインポートすることが可能。

生徒の意見を共有

先生⇄生徒はもちろん、生徒同士で「超しおり」を共有すれば、対話的な学習も可能になります。



暗記ペン

直感的に使える

暗記ペンを使うと不透明な色のマーカーで紙面を隠すことができます。隠した部分を押しとマーカーで隠されていた部分が半透明になり紙面が見えるようになります。



特別支援機能

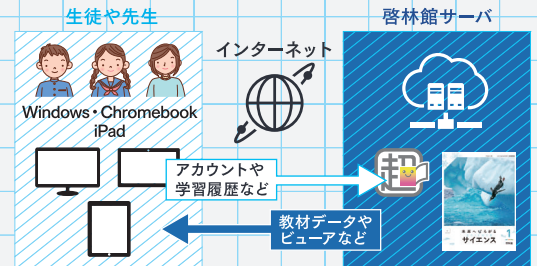
子どもたち一人ひとりのために

紙媒体の教科書のみを使用して学習することが困難な子どもたちのための学習支援機能を搭載しています。

クラウド版

啓林館側のサーバから配信され、各端末からはブラウザで使用する「クラウド版」での提供になります。端末へのインストール等の作業は不要ですが、アカウントの作成が必要です。また、オンライン環境が必須です。

※指導者用に限りインストールアプリ版 (Windows/iPad) もご用意いたしますが、アプリ版の場合は、進捗管理機能などご使用いただけない機能がございます。



	Windows	iPad	Chromebook
動作環境	●OS: Windows11、10(64bit 日本語版)を推奨 ※Sモードは対象外●解像度: 1366×768px以上 (1920×1080px程度を推奨)●メモリ: 4GB以上●画面の表示色数の設定: 32ビットカラー●CPU: Core i3以上を推奨 (2016年8月以降発売のCeleronでも動作を確認しています。)	●OS: 最新2バージョン●解像度: Retina 解像度のiPad●対応端末: 最新2バージョンのOSをサポートするもの(動作確認済み iPad、iPad Air)	●OS: ChromeOS 最新版●解像度: 1366×768px以上●メモリ: 4GB以上
ブラウザ	Google Chrome、Microsoft Edge の最新版を推奨	Safari 最新版を推奨	Google Chrome の最新版を推奨

●ブラウザ版をセンターサーバおよび校内サーバでご利用するには、Web配信が快適にできる環境(Windows Server 2012以上)が必要になります。●ブラウザ版、クラウド版はネットワーク接続が必須です。●Windowsは、マイクロソフト社の登録商標です。●iPad、iPadOSは、米国および他の国々で登録されたApple Inc.の商標です。●ChromeOS、ChromebookはGoogle LLCの登録商標です。

R7年度以降版理科デジタル教科書・教材についてはこちら

デジタル教科書・教材の機能やスペックなどの詳細については下記URLよりご覧いただけます。
<https://digi-keirin.com/r7-dtext/jrika.html>



<https://www.shinko-keirin.co.jp/keirinkan/>

本社	〒543-0052 大阪市天王寺区大道4-3-25	06-6779-1531
東京支社	〒113-0023 東京都文京区向丘2-3-10	03-3814-2151
北海道支社	〒060-0062 北海道札幌市中央区南二条西9-1-2 サンケン札幌ビル1階	011-271-2022
東海支社	〒460-0002 名古屋市中区丸の内1-15-20 ie丸の内ビルディング1階	052-231-0125
広島支社	〒732-0052 広島市東区光町1-10-19 日本生命広島光町ビル6階	082-261-7246
九州支社	〒810-0022 福岡市中央区薬院1-5-6 ハイビルズビル5階	092-725-6677